



## GPS SILVA MULTINAVIGATOR

SILVA



## MULTINAVIGATOR

Un compatto e funzionale GPS palmare, dalle ridotte dimensioni e di grandi prestazioni.

Il Multinavigator è un GPS dedicato all'impiego forestale ed abbina alla solidità, la leggerezza ed all'elevata precisione i vantaggi derivanti dall'integrazione di bussola elettronica, altimetro, barometro, funzione One button, calcolo dell'area ed andamento meteorologico.

**One Button GPS** – La maggior parte degli operatori utilizzerà il proprio GPS per ritrovare la strada da dove è venuto.

Una sola pressione del pulsante consente di memorizzare e visualizzare la vostra posizione di partenza e la rotta di ritorno.

**Intellicompass** – Navigazione con bussola elettronica intelligente. Il Multi-Navigator è dotato di una bussola elettronica incorporata che funziona allo stesso modo di una bussola tradizionale. Ha un consumo di energia estremamente ridotto e funziona sia da fermi che in movimento.

La compensazione automatica della declinazione magnetica terrestre locale fornisce ogni volta l'esatta rotta della bussola. Due sole batterie AA consentono di navigare per un periodo che può raggiungere le 150 ore.

**Altimetro di alta precisione.** Se state salendo di quota, è importante sapere a che altitudine siete.

La misurazione dell'altitudine tramite qualsiasi GPS ha un margine di approssimazione pari a 30 metri. Il Silva Multi-Navigator è dotato di un altimetro incorporato con margine di approssimazione inferiore a 1 metro.

**Barometro con centralina meteo** – Sapere dove si sta andando è una cosa, sapere quando andarci è tutt'altra cosa.

Tracciando e registrando la pressione barometrica il Multi-Navigator è in grado di fornire una previsione meteorologica, consentendo di evitare di dirigersi diritti verso una tempesta.

## Caratteristiche tecniche

## Navigazione

Waypoint: 1000 waypoint  
 Rotte: 10 rotte reversibili, ognuna delle quali con un massimo di 100 waypoint  
 Calcolo dell'area: calcola in ettari/acri l'area "all'interno" di una rotta.  
 Registrazione del percorso: 5000 punti di percorso. Registrazione automatica del percorso e memorizzazione per visualizzazione tramite software per PC compatibile  
 Dati cartografici: oltre 100 dati cartografici locali  
 GRID System : più di 10, compreso UTM, MGRS,

## Ricevitore

Parallelo 12 canali  
 Differenziale GPS: predisposto per correzioni differenziali (RTCM-SC104)  
 Antenna: antenna incorporata  
 Precisione: 15 metri RMS. 1-5 metri RMS con DGPS

## Bussola elettronica

IntelliCompass™: compensazione automatica della declinazione magnetica terrestre locale  
 Risoluzione: 1 grado

## Altimetro

Altitudine: da -700 m a +9200  
 Precisione: 1 m  
 Risoluzione: 1 m  
 Stazione meteorologica Barometro indica la previsione per le 12 ore seguenti: Soleggiato, Parzialmente nuvoloso, Nuvoloso, Piovoso ed Avviso di tempesta  
 Range della pressione barometrica: 300-1100 hPa/mbar  
 Barogramma: variazioni di pressione nel corso delle ultime 36 ore  
 Precisione: +/- 1.5 hPa  
 Ingresso/uscita dati NMEA 0183 Out  
 Protocollo di proprietà riservata Nexus PP  
 RTCM-SC104 DGPS Input

## Varie

Alimentazione interna: 2 batterie AA  
 Durata delle batterie:  
 - navigazione ordinaria con bussola fino a 60 giorni  
 - navigazione ordinaria bussola/GPS fino a 100 ore  
 - navigazione GPS continua fino a 10 ore  
 Lingue: Più di 10 (compreso italiano)  
 Range temperature di funzionamento: da -25°C a +70°C  
 Dimensioni: 170x61x30 mm  
 Peso: 254 g (batterie incluse)

## Dotazione standard

Cinturino da polso  
 Custodia in neoprene  
 Garanzia

2 anni

## Global Map Planner



Software per PC ideale per la pianificazione del vostro lavoro. Importate mappe cartacee tramite scansione.

Acquisite o scaricate i waypoint e le rotte per poi visualizzare il vostro tracciato memorizzato sul PC.

Può anche essere utilizzato per una navigazione in tempo reale.

Il Global Map Planner™ è fornito completo di cavo per trasferimento dati.

Per maggiori informazioni:

[www.allemanoinstruments.com](http://www.allemanoinstruments.com)

[www.silva.se](http://www.silva.se)

## RELASCOPIO DENDROMETRO

**LASER**  
**TECHNOLOGY**



### CRITERION RD 1000

Il primo relascopio/dendrometro elettronico, RD 1000 è in grado di misurare esattamente i diametri dell'albero lungo tutta la lunghezza del fusto. Inoltre, grazie al sensore di inclinazione integrato è possibile determinare l'altezza alla quale uno specifico diametro dell'albero viene raggiunto.

La distanza degli "alberi limite" può essere immessa manualmente oppure determinata automaticamente dal telemetro laser TRUPULSE perfettamente interfacciabile.

Determina inoltre la Basal Area Factor (BAF).

Il display LCD offre livelli variabili di contrasto per rendere facile la lettura in tutte le circostanze.

Un oculare a 2.4 X può anche essere aggiunto per migliorare la risoluzione.

L' RD 1000 include una seconda porta seriale per il trasferimento dati ad un registratore esterno.

### Caratteristiche tecniche

|                               |  |
|-------------------------------|--|
| Campo Mis. BAF:               | 0,2-39,0 m <sup>2</sup> / Ha           |
| Prec. mis. diametro:          | 6mm - 24m                              |
| Port. mis. diametro:          | 5cm - 254cm                            |
| Prec. angolo vert.:           | +/- 0,1° typical                       |
| Mis. angolo vert.:            | +/- 90° (360°)                         |
| Precisione altezza:           | 3 cm                                   |
| Keypad:                       | 9 tasti retroilluminati                |
| Display:                      | LCD, retroilluminato                   |
| Heads-Up-Display (HUD):       | LED a luminosità variabile             |
| Trasferimento dati:           | Serial RS-232 input/output             |
| Dimensioni:                   | 7 cm x 5 cm x 16,5 cm                  |
| Peso:                         | 500 g                                  |
| Batterie:                     | 2 x AA 1,5 v                           |
| Environmental:                | water & dust proof                     |
| Temp. di esercizio:           | -30°C / +60°C                          |
| Ingrandimenti:                | Normale 1X;<br>Optional 2,4X (incluso) |
| Attacco treppiede fotografico |  |

## RELASCOPIO + TELEMETRO



### BRACKET

Sistema di collegamento tra il relascopio RD1000 ed il Telemetro Ipsometro Truepulse 200.

## TELEMETRO IPSOMETRO ELETTRONICO

**LASER**  
**TECHNOLOGY**



### TRUPULSE 200

Determina distanze e altezze attraverso il distanziometro a tecnologia laser ed un clinometro elettronico integrato. La visualizzazione dei dati avviene all'interno dell' ottica su un display LCD senza spostare l'occhio utilizzato per la collimazione.

Misura distanze orizzontali e inclinate calcolando istantaneamente l'altezza degli oggetti con estrema precisione (30 cm). Implementa inoltre diverse modalità di misura: oggetto più vicino, oggetto più lontano e misura continua (tracciamento).

Lo strumento è dotato di porta seriale RS 232 per la trasmissione dati.

Disponibile anche con sistema Bluetooth (Mod. TRUPULSE 200-Bluetooth). Attacco per treppiede di tipo fotografico.

### Caratteristiche tecniche

|                          |                      |
|--------------------------|----------------------|
| Precisione:              | ± 0.3m               |
| Risoluzione:             | 0,1m                 |
| Tipo laser:              | classe 1             |
| Portata standard:        | 1000 m               |
| Portata su riflettente:  | 2000m                |
| Unità di misura          | Metri, Yards         |
| Ingrandimenti:           | 7x                   |
| Inclinazione precisione: | ± 0.25°              |
| Angolo di luttura:       | ± 90°                |
| Temp. di esercizio:      | -20° / +60°C         |
| Porta seriale RS 232     |                      |
| Batteria:                | 2 x 1.5V AA Alcalina |
| Dimensione:              | 12cm x 1cm x 2cm     |
| Peso:                    | 220 g                |

**Versione Bluetooth TRUPULSE 200-B**

## RELASCOPIO DI BITTERLICH

## SPIEGEL RELASKOP



## RELA-B-CP

Il relascopio a specchio ideato dal Dr. Bitterlich è uno strumento preciso, maneggevole e solido, impugnabile con una sola mano.

A differenza dell'ipsometro, oltre a determinare l'altezza degli alberi, la distanza e la pendenza del terreno ( $-170\% \div +270\%$  oppure  $-60^\circ \div +70^\circ$ ), il dispositivo autoriduttore incorporato corregge automaticamente l'altezza, qualora si operi su terreni acclivi.

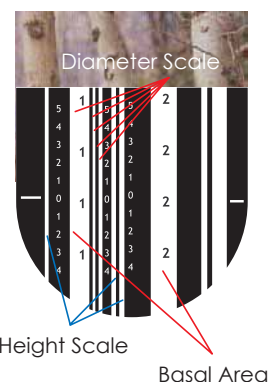
Serve per calcolare rapidamente:

- Il diametro a qualsiasi altezza di alberi in piedi ed i volumi dei fusti.
- L'area basimetrica unitaria dei soprassuoli boschivi.
- Le altezze formali, il numero degli alberi per ettaro e le dimensioni dell'albero medio.

Dotato di scala metrica CP si possono eseguire le misurazioni da qualsiasi distanza (opzionale).

Peso: 500 gr.

Viene fornito completo di custodia.



## CLINOMETRO - IPSOMETRO - RELASCOPIO ELETTRONICO HAGLOF



## CM-HEC-R

Il potente clinometro elettronico CM HEC ora è disponibile nella versione RELASCOPIO CM-HEC-R. CM-HEC-R è tanto piccolo quanto potente e robusto!

- Misura altezze a qualsiasi distanza!
- Calcola il BAF (Basal Area Factor)!
- Calcola Volume/Ha!
- Il display visualizza rapidamente i dati corretti.
- Elimina gli errori di calcolo
- Di facile impiego, viene fornito con una guida rapida inclusa.
- Elettronica a basso consumo di batteria.
- Strumento preciso e affidabile.
- Fabbricato in Svezia

## Caratteristiche tecniche

|                      |   |
|----------------------|---|
| Dimensioni:          | 20x63x44 mm   |
| Peso:                | 50 g. incl batteria   |
| Batteria:            | 1 x AA 1.5V   |
| Consumo:             | 30m W   |
| Altezza:             | 99,9 m  |
| Resoluzione Altezza: | 0,1m <100 m<br>1m >100 m  |
| Max Angolo:          | -55deg / +85 deg  |
| Precisione Angolo:   | $\pm 0,2$ deg   |
| Risoluzione Angolo:  | 0,1 deg   |
| Factor:              | 0,5,1,2,4m <sup>2</sup> /ha<br>5,10,20, 40ft <sup>2</sup> /acre |
| Catenella:           | 600 mm  |
| Volume Form:         | MAXH x 0.45 x Ba  |

## CLINOMETRO IPSOMETRO ELETTRONICO HAGLÖF



## CM-HEC-MP / CM-HEC-MD

Strumento estremamente robusto ma miniaturizzato.

Determina le altezze di qualsiasi oggetto impostando la lunghezza della base nota, qualsiasi sia il suo valore. Può essere utilizzato anche come clinometro.

I valori appaiono direttamente sul display LCD e vengono comandati dal singolo tasto.

Si puo' scegliere tra due modelli

**HEC-MP** per metri e angoli in %  
**HEC-MD** per metri e angoli a 360°

## Caratteristiche tecniche

|                    |                                      |
|--------------------|--------------------------------------|
| Altezza max:       | 999m                                 |
| Risoluzione:       | 0,1m sotto i 100m<br>1m sopra i 100m |
| Precisione angoli: | $\pm 0,2^\circ$                      |
| Lunghezza base:    | 0÷999 m                              |
| Batteria:          | 1x 1,5V AA Alkalina                  |
| Consumo:           | 30 mW                                |
| Dimensioni:        | 20 x 63 x 44 mm                      |
| Peso:              | 50 gr incluso batteria               |

## TELEMETRO IPSOMETRO ELETTRONICO



Novità

## VERTEX LASER VL400- 360 KIT

- Ipsometro professionale a tecnologia laser e ultrasuoni
- Determina in modo rapido l'altezza degli alberi, la loro distanza, angoli zenitali e pendenze
- Misura le distanze con la funzione laser fino a 400 m e su un riflettente fino a 900 m
- Può misurare le distanze con l'ausilio del TRANSPONDER T3 omnidirezionale a 360° fino a 30 m in modalità ultrasuoni
- Calcola il fattore BAF (basal area factor)
- Impermeabile, misura automaticamente in funzione "Rain Mode" quando piove per una migliore precisione
- Doppio sistema di puntamento con cannocchiale a 1 e 8X
- Display grafico LCD
- Adatto all'uso con fitta vegetazione
- Può essere interfacciato tramite porta IR ai cavalletti dendrometrici MANTAX COMPUTER e MANTAX DIGITECH
- Precisione e affidabilità garantite
- Fabbricato in Svezia

## Caratteristiche tecniche

|                      |                 |
|----------------------|-----------------|
| Altezza:             | 0-999 m         |
| Resoluzione Altezza: | 0.1 m           |
| Angolo:              | -55° / -85° deg |
| Deg/Grad/%:          | si              |
| Risoluzione angolo:  | 0.1 deg         |
| Precisione Angolo:   | 0.1deg          |

## Laser

|                              |                         |
|------------------------------|-------------------------|
| Dist. non reflecting target: | 400m                    |
| Dist. con reflecting target: | 130m/900m               |
| Risol. dist.:                | 0.5m<100m; 1m>=100m     |
| Prec. dist.:                 | ±0.25m <100m; ±1m>=100m |
| Ingrandimenti:               | 8x                      |

## Ultrasuoni

|                        |            |
|------------------------|------------|
| Dist. transponder T3 : | oltre 30 m |
| Dist. con T3+AD 360°:  | 20 m       |
| Resoluzione distanza:  | 0.01 m     |
| Ingrandimenti:         | 1x         |

|                     |                     |
|---------------------|---------------------|
| Batterie:           | 1 x CR 2 Lithium 3V |
| Capacita' batteria: | circa 6000 misure   |
| Temperatura d'uso   | -15°C/+45°C         |
| Dimensioni:         | 95 x 70 x 58 mm     |
| Peso:               | 260 g               |

Palina per AD-360

Transponder T3



## VERTEX LASER L400

- Ipsometro professionale a tecnologia laser
- Determina in modo rapido l'altezza degli alberi, la loro distanza, angoli zenitali e pendenze
- Misura le distanze con la funzione laser fino a 400 m e su un riflettente fino a 900 m
- Calcola il fattore BAF (basal area factor)
- Impermeabile, misura automaticamente in funzione "Rain Mode" quando piove per una migliore precisione
- Doppio sistema di puntamento con cannocchiale a 1 e 8X
- Display grafico LCD
- Adatto all'uso con fitta vegetazione
- Può essere interfacciato tramite porta IR ai cavalletti dendrometrici DIGITECH
- Precisione e affidabilità garantite
- Fabbricato in Svezia

## Caratteristiche tecniche

|                      |                 |
|----------------------|-----------------|
| Altezza:             | 0-999 m         |
| Resoluzione Altezza: | 0.1 m           |
| Angolo:              | -55° / -85° deg |
| Deg/Grad/%:          | si              |
| Risoluzione angolo:  | 0.1 deg         |
| Precisione Angolo:   | 0.1deg          |

## Laser

|                              |                         |
|------------------------------|-------------------------|
| Dist. non reflecting target: | 400m                    |
| Dist. con reflecting target: | 130m/900m               |
| Risol. dist.:                | 0.5m<100m; 1m>=100m     |
| Prec. dist.:                 | ±0.25m <100m; ±1m>=100m |
| Ingrandimenti:               | 8x                      |

|                     |                     |
|---------------------|---------------------|
| Batterie:           | 1 x CR 2 Lithium 3V |
| Capacita' batteria: | circa 6000 misure   |
| Temperatura d'uso   | -15°C/+45°C         |
| Dimensioni:         | 95 x 70 x 58 mm     |
| Peso:               | 260 g               |



## TELEMETRO IPSOMETRO ELETTRONICO



Novità



Palina per  
AD-360

Transponder T3

## VERTEX IV-360 KIT

- Ipsometro professionale ad ultrasuoni
- Determina in modo rapido l'altezza degli alberi e la loro distanza e gli angoli zenitali
- Reticolo a RED DOT (punto rosso) per una collimazione accurata
- Display grafico LCD di grandi dimensioni
- Misura le distanze con l'ausilio del TRANSPONDER T3 omnidirezionale a 360° fino a 30 metri
- Misura fino a sei altezze differenti sull'albero.
- Adatto all'uso con fitta vegetazione
- Può essere interfacciato tramite porta IR ai cavalletti dendrometrici DIGITECH
- Corpo in alluminio
- Precisione e affidabilità garantite
- Fabbricato in Svezia

Modelli

**VERTEX IV-360 KIT**

**VERTEX IV** - solo strumento

**VERTEX IV-360 KIT Bluetooth**

**VERTEX IV-Bluetooth** - solo strumento

## Caratteristiche tecniche

|                               |                       |
|-------------------------------|-----------------------|
| Distanza Risoluzione:         | 0.01 m                |
| Distanza Precisione:          | <1%                   |
| Dist. Transponder T3:         | >30 m                 |
| Dist. Transponder T3+AD 360°: | >20m                  |
| Angolo:                       | -55° / +85°           |
| Precisione:                   | 0.1°                  |
| Altezza:                      | 0-999 m               |
| Altezza Risoluzione:          | 0.1 m                 |
| Batteria:                     | 1 x 1.5 v AA alkaline |
| Dimensioni:                   | 80 x 50 x 30 mm       |
| Peso:                         | 160 g                 |

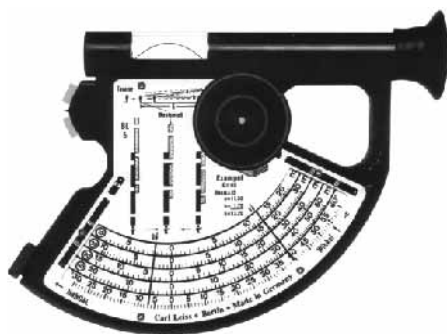
## Transponder T3

|             |                  |
|-------------|------------------|
| Dimensioni: | Diametro 70 mm   |
| Peso:       | 85 g             |
| Batterie:   | 1,5V AA alkaline |
| Consumo:    | max 9mW          |



## IPSOMETRI

## IPSO-BL6 / IPSO-BL9



Ipsometri di Blume-Leiss con telemetro incorporato IPSO-BL6 per la determinazione la distanza tra osservatore e oggetto (albero, palo, antenna, edificio, etc.).

Con 4 scale (per basi di 15, 20, 30 o 40m) e con 2 indici per la lettura alla sommità ed alla base dell'oggetto.

**IPSO-BL9** versione senza telemetro.

**IPSO-BL6** viene fornito completo di stadia e di custodia.

**IPSO-BL9** viene fornito completo di custodia.

## TELEMETRI LASER / MISURATORI DI DISTANZE

LAVERE  
TECHNOLOGY



## TRUPULSE 200

Determina distanze e altezze attraverso il distanziometro a tecnologia laser ed un clinometro elettronico integrato.

La visualizzazione dei dati avviene all'interno dell'ottica su un display LCD senza spostare l'occhio utilizzato per la collimazione.

Misura distanze orizzontali e inclinate calcolando istantaneamente l'altezza degli oggetti con estrema precisione (30 cm). Implementa inoltre diverse modalità di misura: oggetto più vicino, oggetto più lontano e misura continua (tracciamento).

Lo strumento è dotato di porta seriale RS 232 per la trasmissione dati.

Disponibile anche con sistema Bluetooth (Mod. TRUPULSE 200-Bluetooth).

Attacco per treppiede di tipo fotografico.

## Caratteristiche tecniche

|                          |                      |
|--------------------------|----------------------|
| Precisione:              | ± 0.3m               |
| Risoluzione:             | 0,1m                 |
| Tipo laser:              | classe 1             |
| Portata standard:        | 1000 m               |
| Portata su riflettente:  | 2000m                |
| Unità di misura          | Metri, Yards         |
| Ingrandimenti:           | 7x                   |
| Inclinazione precisione: | ± 0.25°              |
| Angolo di luttura:       | ± 90°                |
| Temp. di esercizio:      | -20° / +60°C         |
| Porta seriale RS 232     |                      |
| Batteria:                | 2 x 1.5V AA Alcalina |
| Dimensione:              | 12cm x 1cm x 2cm     |
| Peso:                    | 220 gr               |

## Versione Bluetooth TRUPULSE 200-B

LAVERE  
TECHNOLOGY

Novità



## TEL-ELITE-1500M

Il telemetro laser è uno strumento a cannocchiale in grado di misurare una distanza tra l'osservatore ed un oggetto.

Sfruttando l'emissione di un raggio laser di bassa potenza e quindi non è pericoloso.

Il puntamento del bersaglio avviene per mezzo di un reticolo nell'oculare.

La distanza in metri viene visualizzata all'interno dell'oculare mediante un display a LED.

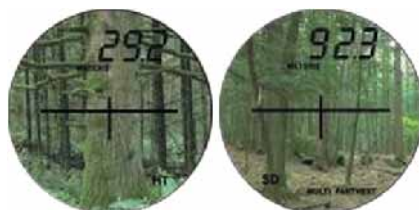
Vari sistemi di correzione integrati agevolano le operazioni di misura.

La precisione di misura è di ±1 metro.

La portata massima può essere influenzata dalla natura del bersaglio e dalle condizioni meteo.

## Caratteristiche tecniche

|                       |   |
|-----------------------|---|
| Ingrandimento         | 7x  |
| Obiettivo:            | 26mm  |
| Portata:              | 1300m su target riflettente<br>900m su target non riflettente |
| Precisione:           | ± 1 m   |
| Impermeabile          |   |
| Dimensioni:           | 43x130x94mm   |
| Peso:                 | 284g  |
| Alimentazione:        | batteria 9V   |
| Attacco per treppiede |   |



LAVERE  
TECHNOLOGY

Novità



## TEL-LASER-SPORT 450

Il telemetro laser è uno strumento a cannocchiale in grado di misurare una distanza tra l'osservatore ed un oggetto.

Sfruttando l'emissione di un raggio laser di bassa potenza e quindi non è pericoloso.

Il puntamento del bersaglio avviene per mezzo di un reticolo nell'oculare.

La distanza in metri viene visualizzata all'interno dell'oculare mediante un display a LED.

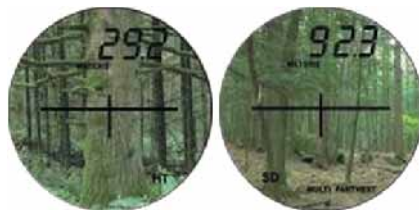
Vari sistemi di correzione integrati agevolano le operazioni di misura.

La precisione di misura è di ±1 metro.

La portata massima può essere influenzata dalla natura del bersaglio e dalle condizioni meteo.

## Caratteristiche tecniche

|                |  |
|----------------|--|
| Ingrandimento  | 4x   |
| Obiettivo:     | 26mm   |
| Portata:       | 700m su target riflettente<br>400m su target non riflettente |
| Precisione:    | ± 1 m  |
| Impermeabile   |  |
| Dimensioni:    | 45x102x80mm  |
| Peso:          | 210g   |
| Alimentazione: | batteria 9V  |



## STRUMENTI PROFESSIONALI SILVA

## CLINOMETRO CM-360-PA

**SILVA**

Clinometro con lettura attraverso prisma per la determinazione di inclinazioni.  
 Graduazione in gradi 360° e %.  
 Precisione  $\pm 0.25^\circ$   
 Capsula in bagno d'olio antistatico.  
 Scale disponibili:  
 360°,  
 400g (a richiesta, per usi topografici).  
 Dimensioni: 75 x 53 x 16 mm  
 Peso: 120 gr

## DENDROMETRO CM-2015-PA

**SILVA**

Dendrometro professionale con lettura attraverso prisma.  
 Per la determinazione dell'altezza degli oggetti da distanze di riferimento determinate.  
 10 metri,  
 15 metri,  
 20 metri,  
 25 metri.  
 Capsula in bagno d'olio antistatico.  
 Dimensioni: 75 x 53 x 16 mm  
 Peso: 120 gr

## CLINO-BUSSOLA SUR-360-PA

**SILVA**

Clino-bussola, che comprende una bussola ed un clinometro di precisione con lettura attraverso prisma.  
 Ambedue in capsula in bagno d'olio antistatico.  
 Clinometro:  
 Graduazione in gradi 360° e %.  
 Precisione  $\pm 0.25^\circ$   
 Bussola:  
 Graduazione in gradi 360°.  
 Precisione  $\pm 0.50^\circ$   
 Dimensioni: 160 x 54 x 16 mm.  
 Peso: 250g.

## CLINOMETRO CM-360-LA

**SILVA**

Clinometro con lettura attraverso lente per la determinazione di inclinazioni.  
 Graduazione in gradi 360° e %.  
 Precisione  $\pm 0.25^\circ$   
 Capsula in bagno d'olio antistatico.  
 Scale disponibili:  
 360°,  
 400g (a richiesta, per usi topografici).  
 Dimensioni: 75 x 53 x 16 mm  
 Peso: 110 gr

## DENDROMETRO CM-2015-LA

**SILVA**

Dendrometro professionale con lettura attraverso lente.  
 Per la determinazione dell'altezza degli oggetti da distanze di riferimento determinate.  
 10 metri,  
 15 metri,  
 20 metri,  
 25 metri.  
 Capsula in bagno d'olio antistatico.  
 Dimensioni: 75 x 53 x 16 mm  
 Peso: 110 gr

## CLINO-BUSSOLA SUR-360-LA

**SILVA**

Clino-bussola, che comprende una bussola ed un clinometro di precisione con lettura attraverso lente.  
 Ambedue in capsula in bagno d'olio antistatico.  
 Clinometro:  
 Graduazione in gradi 360° e %.  
 Precisione  $\pm 0.25^\circ$   
 Bussola:  
 Graduazione in gradi 360°.  
 Precisione  $\pm 0.50^\circ$   
 Dimensioni: 160 x 54 x 16 mm.  
 Peso: 230 gr.

## BUSSOLA DI PRECISIONE

### SILVA



### LASER MASTER

LaserMaster™ è lo strumento ideale per creare o tracciare confini/linee sul terreno.

LaserMaster™ funziona perfettamente sia nei boschi che sui terreni aperti e rileva le direzioni in modo estremamente preciso grazie all'unità laser che mostra esattamente la direzione selezionata sul terreno.

LaserMaster consiste in una bussola di precisione combinata con un laser calibrato che crea un target laser sulla linea di puntamento.

Il sistema comprende inoltre una alidada graduata e un giubbotto riflettente che evidenzia il puntino del laser quando è colpito anche alla luce del giorno.

LaserMaster è usato da due persone, la persona anteriore (canneggiatore) che utilizzando il giubbotto riflettente si muove sull'allineamento e l'operatore che vedendo il laser riflesso nel giubbotto impartisce gli spostamenti sulla linea indicata dal LaserMaster.

## SQUADRO AGRIMENSORIO

### TECNIX



### LT 500

- Nuova generazione di squadro agrimensorio
- Allineatore a cannocchiale
- Per tracciare tra di loro allineamenti perpendicolari
- Per allineamenti con qualsiasi angolazione
- Completo di cerchio verticale
- Può anche essere usato come livello / tacheometro
- Ideale per terreni acclivi

Fornito con: Custodia in ABS.

### Caratteristiche tecniche

|                                    |         |
|------------------------------------|---------|
| Ingrandimenti                      | 20x     |
| Obiettivo                          | 22 mm   |
| Precisione livella                 | 7/2 mm  |
| Graduazione                        | 1°/360° |
| Stima                              | 15'     |
| Movimento cerchio verticale        | ±30°    |
| Utilizzo con treppiede TRP (pag18) |         |
| Peso                               | 2.5 Kg  |

## BUSSOLA DA RILIEVO TACHEOMETRICO

### TECNIX



### BUS-CNT

Bussola da rilievo tacheometrico, caratterizzata da un telescopio a 8x con cerchio graduato per letture di inclinazione.

Ago magnetico in aria secca.

Sistema di blocco.

Struttura in metallo amagnetico.

Treppiede in legno in dotazione.

### Caratteristiche tecniche

|                |              |
|----------------|--------------|
| Ingrandimento: | 8 x          |
| Graduazione:   | 360°         |
| Precisione:    | ± 0.5°       |
| Zenith         | + 50°, - 50° |

## SUCCHIELLO DI PRESSLER



### SERIE SP

Detto anche Sonda Incrementale.  
Viene utilizzato per prelevare campioni nei tronchi, al fine di valutare età, crescita, salute dell'albero, influssi negativi da inquinamento, densità del legno.  
Viene fornito completo di impugnatura in acciaio, trivella a doppio filetto in acciaio ad alta resistenza, estrattore con copertura al teflon.

Modelli e ricambi:

**SP-12-30CM** Lunghezza 30 cm  
TR-12-30CM Trapano di ricambio  
ER-12-30CM Estrattore di ricambio

**SP-16-40CM** Lunghezza 40 cm  
TR-16-40CM Trapano di ricambio  
ER-16-40CM Estrattore di ricambio

**SP-20-50CM** Lunghezza 50 cm  
TR-20-50CM Trapano di ricambio  
ER-20-50CM Estrattore di ricambio

**SP-STARTER** dispositivo per facilitare l'introduzione del trapano nel legno

**SP-SHARP** Kit di affilatura per trapani

## MARTELLINO INCREMENTALE



### MART-I

Strumento a percussione che estrae un truciolo di legno (in tutto simile alla carota estratta dalla trivella di Pressler, ma molto più corta), su cui si può misurare lo spessore degli anelli annuali più esterni e quindi calcolare l'incremento diametrico di un albero in piedi.  
Corpo in acciaio ad alta resistenza con impugnatura in materiale sintetico antiscivolo.

## SPESSIMETRO PER CORTECCIA



### SPES-C

Spessimetro per la misura dello spessore della corteccia mod. SPES-C.  
La scala da 0÷5cm è millimetrata e indicata sull'asta.  
Corpo in alluminio con impugnatura in materiale sintetico.

## CAVALLETTI DENDROMETRICI ELETTRONICI



Novità



## DIGITECH PROFESSIONAL

Cavalletto dendrometrico professionale. Veloce, pratico e preciso strumento per la misurazione e registrazione dei dati rilevati sul campo.

Diametri, altezze, orario, calendario vengono memorizzati sul terminale removibile pronti per essere trasferiti al vostro PC.

La capacità di memoria 32 Mb Flash + 2Mb RAM permette di registrare migliaia di dati multipli.

Con il Bluetooth integrato è collegabile a sistemi GPS, Bar Code Scanner, stampanti, etc.

Il terminale removibile e i becchi richiudibili consentono un facile trasporto.

Un pratico sistema consente di ricaricare le batterie ovunque voi siate.

## Caratteristiche tecniche

|                   |                           |
|-------------------|---------------------------|
| Memoria           | 32 Mb Flash + 2Mb RAM     |
| Display           | LCD                       |
| Uscita            | Seriale                   |
|                   | Optional <b>Bluetooth</b> |
| Temp. di utilizzo | -20°C / +70°C             |
| Batteria          | Ni Hm                     |
| Peso:             | 0.27 Kg                   |

**Digitech Professional 50 cm**  
**Digitech Professional 65 cm**  
**Digitech Professional 80 cm**  
**Digitech Professional 95 cm**  
**Digitech Professional 1020 cm**

Accessori a richiesta:  
 Printer AP1300 Bluetooth  
 Aluminium case  
 Car charger 12 v.  
 Software WinDP  
 Software Digitech Professional



## DIGITECH

Il DIGITECH è in grado di immagazzinare migliaia di diametri ed altezze e di trasferirli successivamente ad un PC.

Puoi trasferire i dati memorizzati anche in real time al tuo PocketPC o Laptop elaborandoli e gestendoli in ambiente Windows.

E' un sistema di acquisizione dati completo in grado di attribuire otto tipi di codice descrittivi per ogni misura effettuata.

Il display LCD e la tastiera semplificata facilitano l'utilizzo dello strumento.

Ha la capacità di comunicare via porta ad infrarossi IR (di serie) con gli ipsometri VERTEX.

## Caratteristiche tecniche

|                    |                        |
|--------------------|------------------------|
| Memoria            | 8.000 valori           |
| Display            | LCD                    |
| Uscita             | Porta ad infrarossi IR |
| Codici descrittivi | da 1 a 8               |
| Temp. di utilizzo  | -20°C / +70°C          |
| Batteria           | 1.5V Alkalina          |
| Peso:              | 0.6 Kg                 |

**Digitech 50 cm**  
**Digitech 65 cm**  
**Digitech 80 cm**  
**Digitech 95 cm**

## CAVALLETTI DENDROMETRICI MANUALI



## SERIE CD BLUE

I cavalletti dendrometrici Serie Blue sono caratterizzati per essere smontabili per un minore ingombro.

I becchi rimuovibili e l'asta graduata sono realizzati in alluminio anodizzato mentre l'impugnatura è in materiale sintetico di colore blu.

La graduazione è in millimetri serigrafata è riportata sia sul fronte che sul retro.

Indispensabili per misurare il diametro di alberi, pali, tubazioni!

Disponibili in lunghezze variabili.

La testa è predisposta per il montaggio del sistema di marcatura degli alberi a vernice MARKTAX. (vedi pagina successiva).

Disponibili nelle seguenti misure:

|                 |                  |
|-----------------|------------------|
| <b>CD-40CM</b>  | Lunghezza 40 cm  |
| <b>CD-50CM</b>  | Lunghezza 50 cm  |
| <b>CD-65CM</b>  | Lunghezza 65 cm  |
| <b>CD-80CM</b>  | Lunghezza 80 cm  |
| <b>CD-95CM</b>  | Lunghezza 95 cm  |
| <b>CD-102CM</b> | Lunghezza 102 cm |
| <b>CD-127CM</b> | Lunghezza 127 cm |

## DIAMETROMETRO

## KDS



## DIAMETER-2-M

Modello tascabile con nastro millimetrato in acciaio smaltato.

Un lato graduato per misure lineari, l'altro lato graduato per la misura immediata di diametri fino a 60 centimetri.

## MARKER SPRAY



## MARKTAX

Marktax è il sistema rapido, facile e sicuro per la marcatura degli alberi.

Il sistema di marcatura Marktax ha numerose parti intercambiabili e con cartucce riutilizzabili.

Il sistema include più parti intercambiabili, spugne, la testa contrassegnante, i supporti a mano e per cavalletto dendrometrico e le cartucce della vernice in scatole di 10 in 4 differenti colori luminosi e durevoli.

Il Marktax è un sistema estremamente efficiente una volta montato al cavalletto dendrometrico.

Puoi misurare e contrassegnare in un momento!

Il disegno unico lascia l'aria esente dalle esalazioni tossiche della vernice.

## TECNIX



## MARKER SPRAY

Resistente alle intemperie

Sistema di spray in tutte le direzioni

Senza cfc - piombo - cadmio

Contenuto 500 ml

Confezione 12 pezzi

Disponibile nei colori:

- Rosso fluo,
- Giallo fluo,
- Arancione fluo,
- Verde fluo,
- Blu,
- Bianco.

## TOPOFILO



## WALKTAX

Misuratore di distanze con filo a perdere.  
Contatore di precisione.  
Pulsante di azzeramento rapido.  
Misura fino a 9.999,9 m  
Lettura al decimetro.  
Filo ecologico in cotone.  
Bobina da 2.500 m

## WALKTAX-R

10 bobine di ricambio in filo ecologico di cotone da 2.500 metri cadauna per WALKTAX.

## CONTATUTTO



## TALLYTAX

Contatutto elettronico Haglöf Tallytax. E' in grado di contare fino a 6 classi di oggetti diversi, mantenendo in memoria il valore di ogni singola classe. Premendo il tasto relativo alla classe selezionata, il relativo contatore progredisce di una unità. Molto utile in campo forestale e possibilità di suddividere gli alberi contati per specie.

## Caratteristiche tecniche

|                   |                 |
|-------------------|-----------------|
| Memoria           | Flash           |
| Temp. di utilizzo | -20°C / +70°C   |
| Batteria          | 9V Alkalina     |
| Dimensioni:       | 3 x 4 x 12.5 cm |
| Peso:             | 110 gr          |

**Allemano**  
instruments



## CONTATUTTO MECCANICO

Misura utile 9.999 colpi.  
Pulsante per far scattare il numeratore.  
Anello sul retro per tenerlo impugnato.  
Serve per contare rapidamente oggetti in movimento, od oggetti fermi con operatore in movimento.  
Rimessa a zero istantanea con bottone godronato.  
Completo di base smontabile con fori di fissaggio per assemblare dei multipli.  
Corpo e base in metallo cromato.

## Caratteristiche tecniche

|                      |        |
|----------------------|--------|
| Altezza cifre        | 5.0 mm |
| Diametro apparecchio | 45 mm  |
| Diametro base:       | 55 mm  |
| Peso:                | 98 gr  |

## MISURATORI DI UMIDITA'



## FS 3 BIOMASS

L'igrometro FS 3 è stato concepito per determinare l'umidità nella biomassa in modo rapido e preciso.

Lo strumento non richiede preparazione per le prove e offre valori di misura dell'umidità della biomassa corrispondente in pochi secondi.

Una caratteristica importante dello strumento è la sua memoria di valori interna (6000 valori).

Premendo un tasto si conserva nella memoria il valore di misurazione attuale (con n° di carica, data e ora).

Questo rende possibile il suo uso nel controllo di entrata e di uscita, la documentazione delle spedizioni e un semplice controllo nel caso di reclami o

il calcolo del peso della biomassa consegnata.

Per mezzo del software opzionale e del cavo opzionale RS 232 è possibile inviare i dati al PC e procedere alla loro valutazione. E' necessaria una bilancia per il funzionamento dell'igrometro (campo di misura di 0 ÷ 6 kg), non inclusa nella dotazione standard. Non è necessaria una formazione speciale per eseguire le misurazioni.

Qualunque operatore che osservi le precise istruzioni può utilizzare l'igrometro direttamente.



## FS 200-HT

L'igrometro FS 200-HT è stato concepito per determinare l'umidità contenuta nel cippato in modo rapido e preciso.

Lo strumento non richiede preparazione per le prove e offre valori di misura dell'umidità della biomassa corrispondente in pochi secondi.

Una caratteristica importante dello strumento è l'immediatezza della misura.

Appoggiando lo strumento al materiale in esame e premendo un tasto, si effettua immediatamente la misura: il valore misurato viene quindi rappresentato sul display.

Questo rende possibile il suo uso nel controllo di entrata e di uscita, la

documentazione delle spedizioni e un semplice controllo nel caso di reclami o il calcolo del peso della biomassa consegnata.

Qualunque operatore che osservi le precise istruzioni può utilizzare l'igrometro direttamente.



## PROTIMETER TIMBERMASTER

E' lo strumento più indicato in tutte le applicazioni per il controllo di qualità nell'industria del legno, dal grossista al prodotto finito.

Il grande display LCD visualizza il valore del contenuto di umidità su otto scale di calibratura e su 150 specie di legno diverse.

Il valore di umidità è corretto automaticamente in relazione alla temperatura rilevata dalla sonda.

Timbermaster può essere utilizzato anche con gli elettrodi a martello per misure al di sotto della corteccia.

## Caratteristiche tecniche

Modalità misura  
WME da 6 - 99,9% H2O su display  
LCD  
Alimentazione 2 batterie LR6  
Dimensioni 180 x 28 x 49 mm  
Peso 150 gr

**Fornito con:** Sonda con elettrodi ad aghi per rilevazione remota, sonda di temperatura, kit di calibratura, tabella di calibratura legno, manuali di istruzione, custodia

## MISURATORI DI UMIDITA'



## BP 1

È uno strumento per la determinazione dell'umidità all'interno dei bio-combustibili.

Indispensabile per il controllo della qualità della biomassa e per l'ottimizzazione dei costi.

Inserendo semplicemente 280 gr di pellettes all'interno del campionatore viene determinato in modo accurato il contenuto d'acqua presente.

Questo valore è anche compensato dalla temperatura del materiale stesso.

I dati raccolti possono essere memorizzati e trasferiti ad un PC o ad una stampante.

I valori misurati sono visualizzati su un ampio display con menu multilingue compreso l'italiano.

## Caratteristiche tecniche

|                                      |           |
|--------------------------------------|-----------|
| Precisione                           | 0.1 %     |
| Campo di Misura                      | 3 to 20 % |
| Compensazione automatica temperatura |           |
| Campionatore in acciaio              |           |
| Dati memorizzabili                   | 10.000    |

Optional: PC interface, software, stampante.



## RH 5

È uno strumento per la determinazione dell'umidità all'interno della carta.

Indicato per il controllo dei magazzini di stoccaggio e dell'industria di lavorazione della carta.

La misurazione avviene inserendo la sonda a spada all'interno del materiale, determinando in modo accurato il contenuto d'acqua presente.

Questo valore è anche compensato dalla temperatura del materiale stesso.

I dati raccolti possono essere memorizzati e trasferiti ad un PC o ad una stampante.

I valori misurati sono visualizzati su un ampio display con menu multilingue compreso l'italiano.

## Caratteristiche tecniche

|                                      |                |
|--------------------------------------|----------------|
| Umidità relativa                     | 0 - 100%       |
| Precisione                           | 0.1 % RH       |
| Temperatura                          | -10°C / + 60°C |
| Precisione                           | 0,1°C          |
| Compensazione automatica temperatura |                |
| Dati memorizzabili                   | 10.000         |

Optional: PC interface, software, stampante.



## RH 1

Termoigrometro Datalogger in grado di determinare e registrare il Dewpoint e l'umidità assoluta.

I dati raccolti possono essere memorizzati e trasferiti ad un PC o ad una stampante.

I valori misurati sono visualizzati su un ampio display con menu multilingue compreso l'italiano.

## Caratteristiche tecniche

|                    |                           |
|--------------------|---------------------------|
| Umidità relativa   | 0 - 100%                  |
| Precisione         | 0.1 % RH                  |
| Temperatura        | -10°C / + 60°C            |
| Precisione         | 0,1°C                     |
| Dewpoint           | -55 to + 60°C             |
| Precisione         | 0,1°C                     |
| Umidità assoluta   | 0 -130 g/m <sup>3</sup> , |
| Precisione         | 0,1g/m <sup>3</sup>       |
| Dati memorizzabili | 10.000                    |

Optional: PC interface, software, stampante.